

# 関町東1丁目 分譲住宅

## 現地販売会&構造現場見学会開催

※ご来場の際は、事前にご希望日時をご予約下さい。

**11/25<sup>土</sup>・26<sup>日</sup>** 時間 11:00 ~ 16:00

■住所 練馬区関町東1-4(末尾未定) 西武新宿線「上石神井」駅まで徒歩8分



**物件概要**  
 ●物件名/関町東1丁目分譲住宅●所在/練馬区関町東1-4(末尾未定)●交通/西武新宿線「上石神井」駅徒歩8分●総戸数/5棟●今回販売/4棟●販売価格/6,565万円(税込)~6,965万円(税込)●権利/所有権●敷地面積/98.6㎡~100㎡●建物延床面積/84.69㎡~94.60㎡●用途地域/第一種低層住居専用地域●種別/一戸建て●建物構造/木造軸組工法2階建て●間取り/3LDK+小屋裏収納●建築率/50%●容積率/100%●地目/山林他(現況宅地)●道路/西側公道5~6.5mアスファルト舗装●設備/公営水道・下水道・都市ガス●建築確認番号/第0036号他●現況/建築中●建物完成予定/2024年2月下旬(B・C号棟)、2024年3月下旬(D号棟)、2024年4月下旬(E号棟)●入居可能時期/建物完成後以降●その他/ゴミ集積所:共有持分各1/5●取引態様/売主●広告有効期限/2023年12月31日  
 ※本物件の図面と現況が異なる場合は現況を優先とします。※広告制作中に売却済の場合はご容赦下さい。

### 新築 今回販売4棟

販売価格 **6,565万円**~(税込)

売主直売 仲介手数料不要

全棟 長期優良住宅仕様  
(様々な税制の特例措置が受けられます)

高断熱・高気密・高耐震のパスブデザイン住宅  
(耐震等級最高等級・ZEH水準の省エネ住宅)

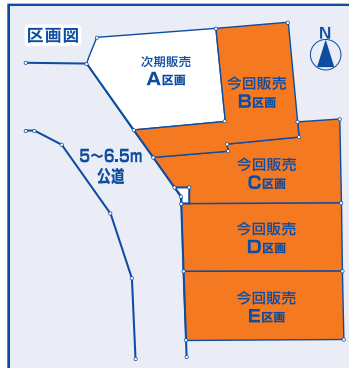
フラット35S(金利Aプラン)対応

(維持保全型併用で当初5年間 年0.5%・6年目~10年目 年0.25%の金利引き下げ)



#### 【建物の主な仕様】

■外壁:パワーボード ■サッシ:アルミ樹脂複合サッシ(Low-E仕様) ■床材:銘木フロア ■システムキッチン:ガラストップ・人工大理石ワークトップ・食器洗い乾燥機 ■ユニットバス:魔法瓶浴槽・換気暖房乾燥機 ■洗面化粧台:シャワー水栓 ■トイレ:温水洗浄便座



#### B号棟



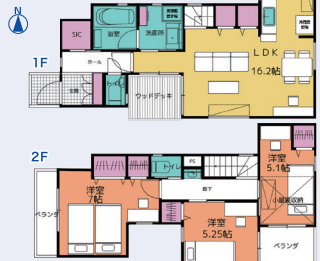
敷地面積	99.66㎡	30.15坪
1F 床面積	46.00㎡	13.91坪
2F 床面積	43.79㎡	13.25坪
延床面積	89.79㎡	27.16坪
小規模面積	9.71㎡	2.93坪



#### C号棟



敷地面積	98.60㎡	29.82坪
1F 床面積	44.41㎡	13.43坪
2F 床面積	40.28㎡	12.18坪
延床面積	84.69㎡	25.61坪
小規模面積	4.13㎡	1.24坪



#### D号棟



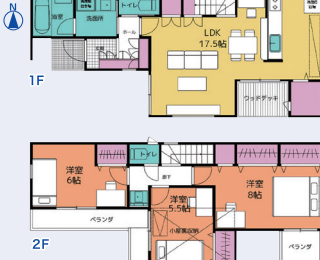
敷地面積	100.00㎡	30.25坪
1F 床面積	49.57㎡	14.99坪
2F 床面積	45.03㎡	13.62坪
延床面積	94.60㎡	28.61坪
小規模面積	8.26㎡	2.49坪



#### E号棟



敷地面積	100.00㎡	30.25坪
1F 床面積	46.82㎡	14.16坪
2F 床面積	45.58㎡	13.78坪
延床面積	92.40㎡	27.95坪
小規模面積	8.81㎡	2.66坪



### 同時開催 長期優良住宅仕様の構造現場見学会

建築をご検討の方や建築に興味のある方は、耐震等級最高等級・ZEH水準の省エネの家づくりを是非ご覧下さい。

今しか見れない構造現場のココがポイント!!

劣化対策 等級3のべた基礎及び構造躯体がご覧頂けます。

耐震性 構造計算された耐震等級3(最高等級)の木造金物工法がご覧頂けます。

省エネルギー性 2030年度基準の断熱性能等級5(ZEH水準の省エネ住宅)の断熱施工後の現場がご覧頂けます。



一級建築士事務所 東京都知事(14)第23221号 建設業許可 東京都知事(特-4)第65754号



〒177-0052 東京都練馬区関町東1-10-9

地域型住宅グリーン化事業採択工務店  
ZEHビルダー公募登録事業者

お問い合わせは TEL: 03-3928-4173

URL: <https://www.ktaihei.com>  
E-mail: [ktaihei@oak.ocn.ne.jp](mailto:ktaihei@oak.ocn.ne.jp)

