

木造2階建て
木造軸組金物工法

高耐震・高断熱・高気密住宅

長期優良住宅 構造見学会

2/20_土・21_日・23_祝

時間 11:00~16:00 (予約制) 会場 練馬区関町南3-4-39
※新型コロナウイルス感染症対策について:見学会は完全予約制となります。

★同時開催★ 無料耐震相談会・リフォーム相談会も致します。

太平建設は『安心・安全・快適』な家づくりに誠心誠意取り組んでいます。
～私達の発想力で、あらゆるご希望を形にします～



当物件の特長とみどころ

省エネ

- ①高性能断熱材仕様のHEAT20 G1グレード対応の高断熱高気密住宅です。
- ②躯体の劣化や腐敗を防ぐ透湿・防水性能で夏涼しく冬暖かい、遮熱シート仕様です。



施工例



施工例

耐震性

長期優良住宅仕様のベタ基礎、金物工法を採用した耐震等級最高ランク(等級3)の木造軸組金物工法です。



施工例

健康面

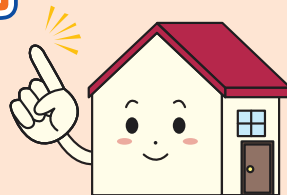
防蟻処理は人体に影響がないエコボロンを採用しています。



施工例

2021年の主な住宅税制

- ① 住宅ローン減税の控除期間が13年間
- ② すまい給付金が最大50万円
- ③ 贈与税非課税枠が最大1500万円
- ④ グリーン住宅ポイント(新築最大40万円相当、リフォーム最大30万円相当)



- 長期優良住宅仕様で耐震等級最高ランクの建物です。
- HEAT20 G1グレード対応の高断熱高気密住宅です。

構造部分を見ることが出来るのは、
建築中の今だけ!

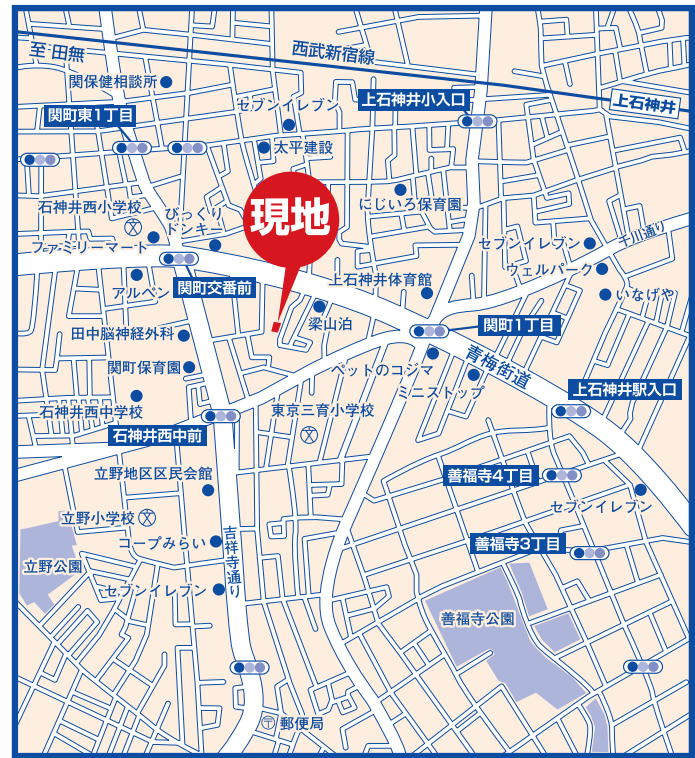


当会場物件

その他の当社施工例は、SUUMOでお馴染みのリクルート『東京で建てる注文住宅』に掲載されています!



当会場物件完成予想図



一級建築士事務所 東京都知事(13)第23221号 建設業許可 東京都知事(特-29)第65754号



株式会社 太平建設

〒177-0052 東京都練馬区関町東1-10-9
URL: <http://www.ktaihei.com> E-mail: ktaihei@oak.ocn.ne.jp



お問い合わせは 地域型住宅グリーン化事業採択工務店 ZEHビルダー公募登録事業者

TEL 03-3928-4173

その他、様々な物件がございます。
下記ホームページから最新情報をご確認ください!

太平建設

検索